



**Možnosti využití standardní komunikační techniky
pro monitoring a řízení otopných soustav**

SIEMENS

[vstoupit >](#)

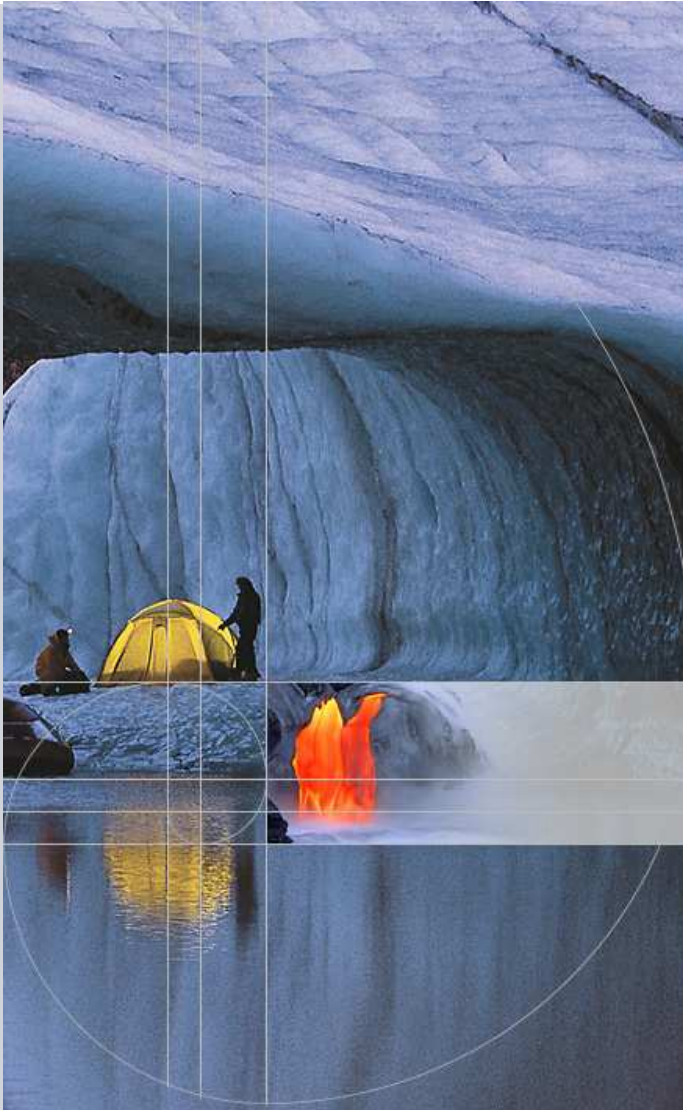
Jiří Kuba

**Obchodní zástupce,
Produktový manažer:**

- Volně programovatelné regulátory Climatix pro OEM partnery
- Aplikační regulátory výměňkových stanic RVD
- Komunikace

jiri.kuba@siemens.com

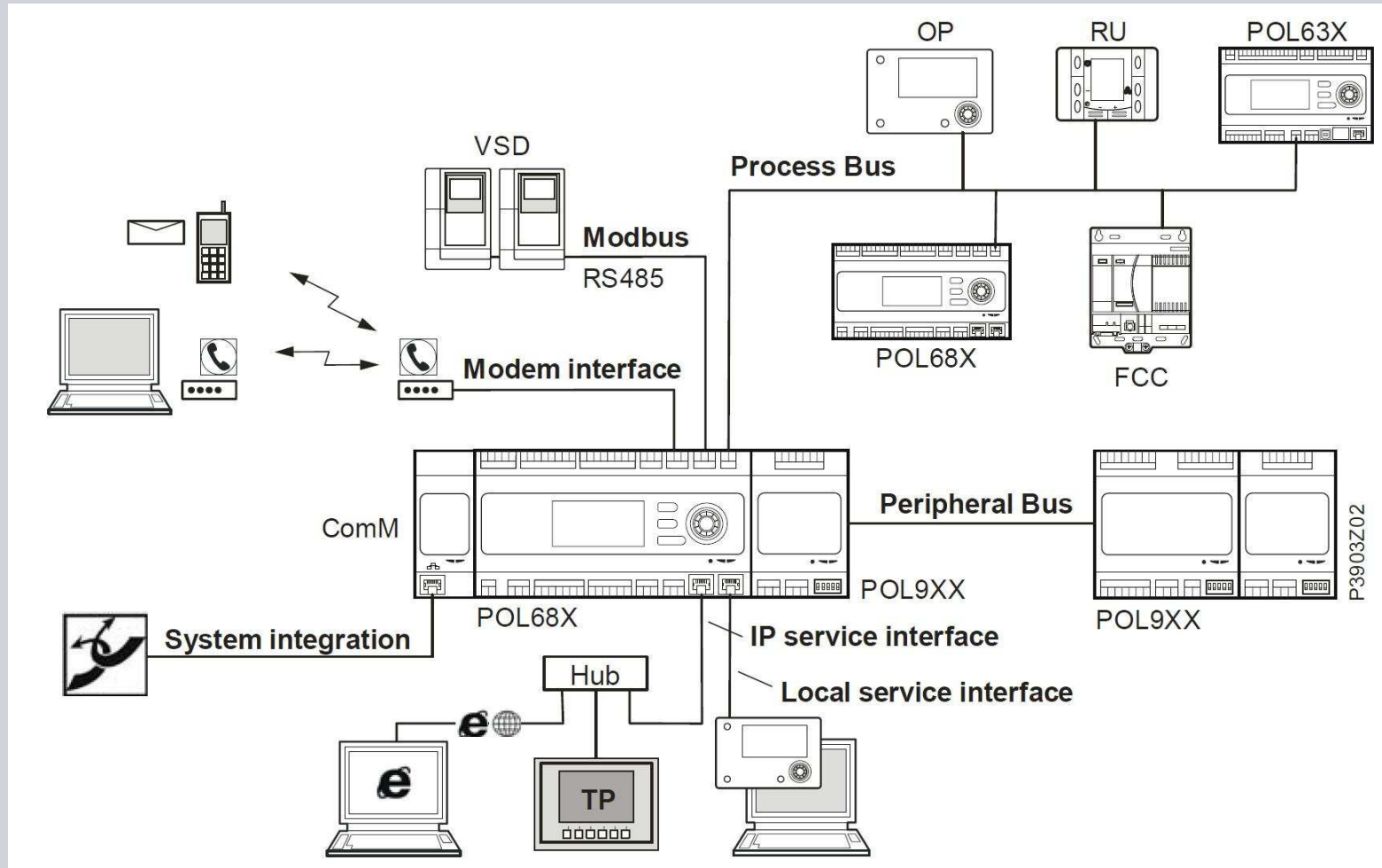
tel.: 606 704 298



OEM District Heating (OEM ACRD)

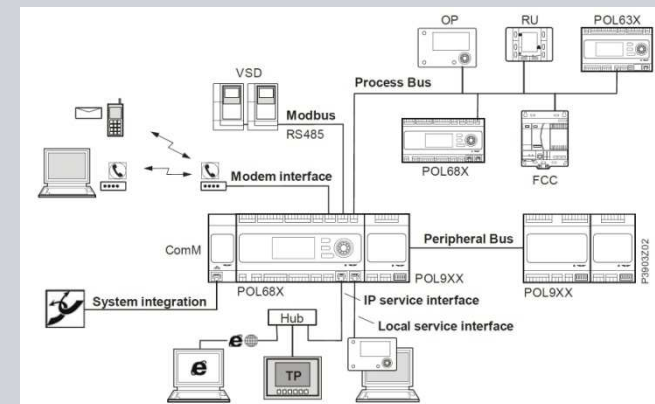
Siemens – business partner for innovative control solutions

Komunikace



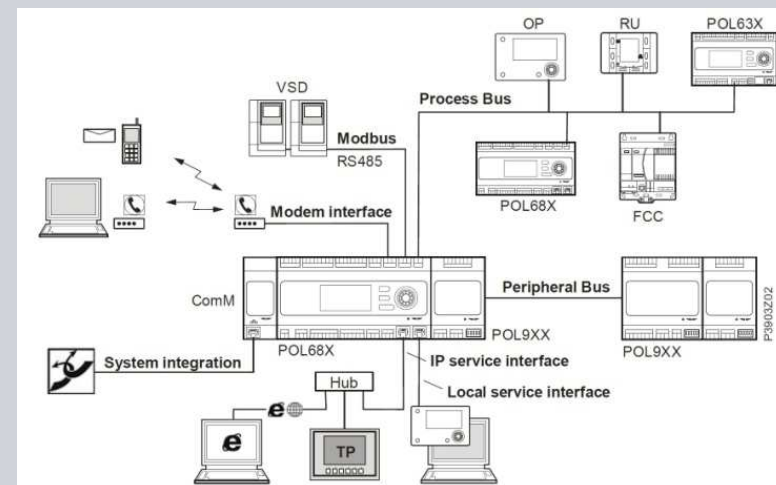
Cesty jsou „prošlapané“

- stačí komunikace požadovat
- výběr zkušeného dodavatele



Důvod pro komunikaci

- monitorování (poruch)
- archivace
- **informovanost**
- ~~• touha ovládat~~
- ~~• zobrazovat data~~



Informovanost



úspory

SIEMENS

•Veřejná

-působení na lidské chování

úspory energií až 10% za rok díky propagaci změn chování uživatelů

•Provozní

-vhodné nastavení

- nadbytečné dodávky energií

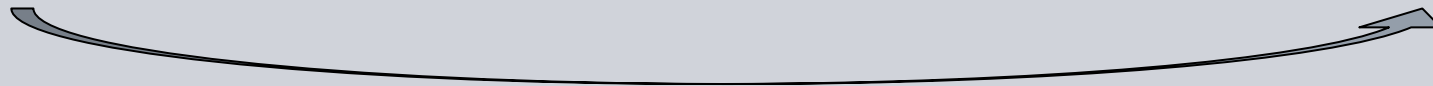
- nežádoucí kolísání

-sledování optimální cesty



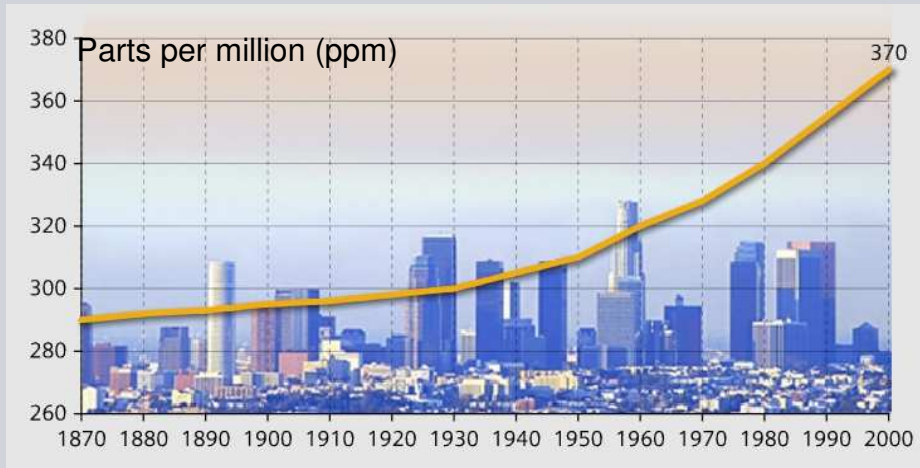
Proč úspory

Informovanost – úspory – konkurence schopnost – zisk

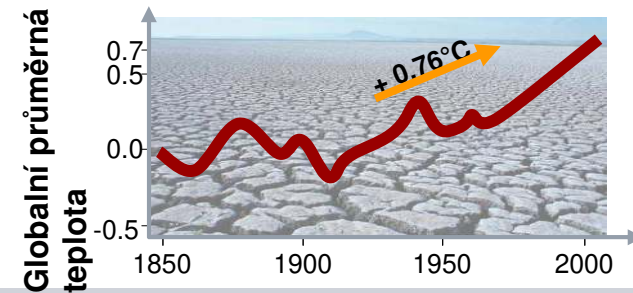


Koncentrace CO₂ v ovzduší

**Kyotský protokol
„motor“ redukce emisí CO₂**



Globalní oteplování



Používání energeticky úsporných zařízení

BACS Energetické třídy – EN 15232

Mimořádně úsporná

BACS a TBM



Úsporná

BACS a TBM



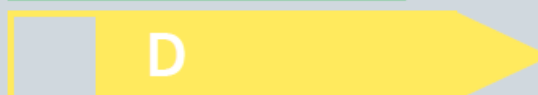
Standardní

BACS



Nehospodárná

BACS



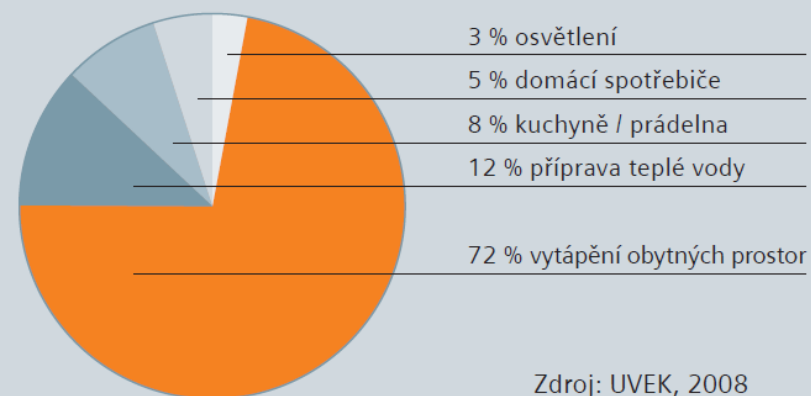
BACS

Systém automatizace a regulace budovy

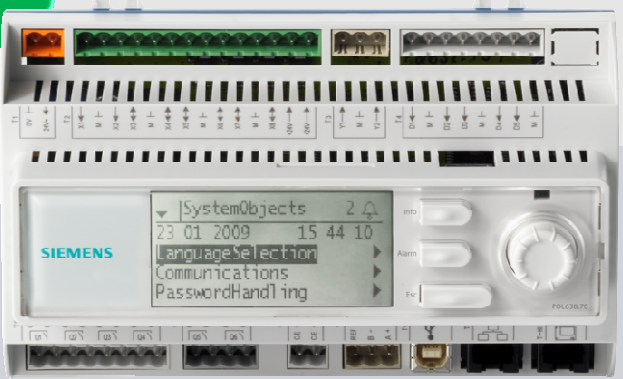
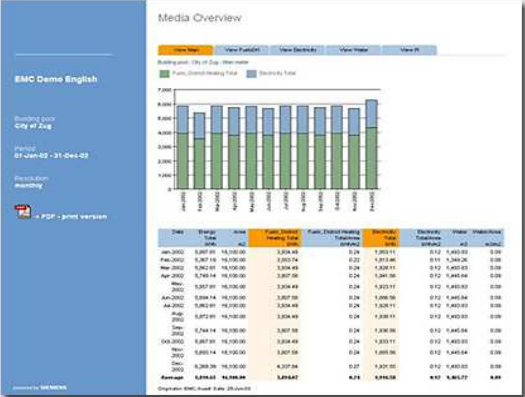
TBM

Systém technické správy budovy

Spotřeba energií v domácnostech, 2006

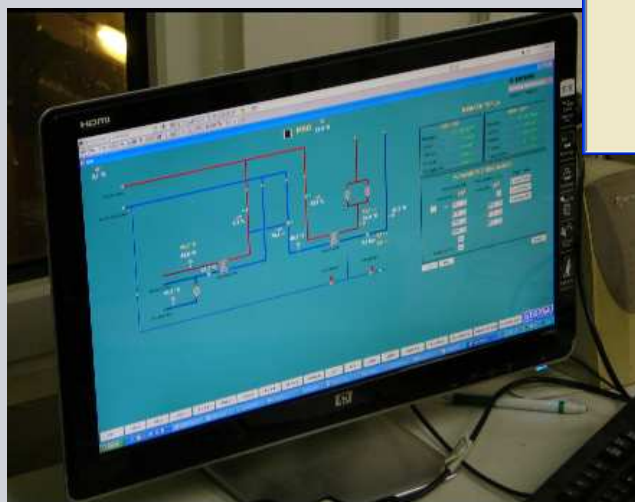
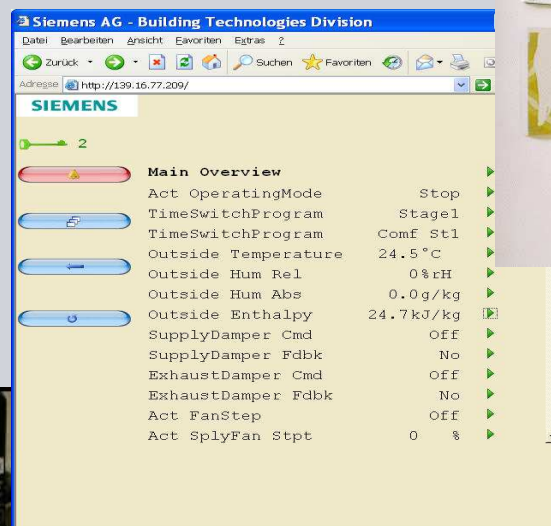
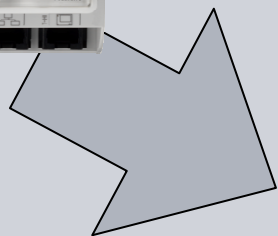
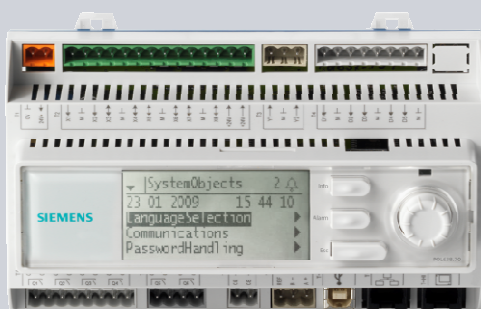


Komunikace - nezbytná součást



Řešení dle potřeb zákazníka

SIEMENS



Climatix™

SIEMENS



SIEMENS

**Děkuji
za Vaší pozornost!**

jiri.kuba@siemens.com

© Siemens

Green Building Monitor™

SIEMENS

Projekt Green Building Monitor™ patří do skupiny strategických komunikačních nástrojů, který zobrazuje „real-time“ data energetické spotřeby budov.

Přínos pro společnost:

- Informace o momentální spotřebě energie
- Vizualizace vývoje efektivity úspory energie
- Nástroj pro vzdělávání environmentálních aspektů
- Monitorování efektivity budovy
- Ochrana vynaložených investic

Přínos pro životní prostředí:

- Úspory energií až 10% za rok díky propagaci změn chování uživatelů budovy a neustálá optimalizace fungování budovy
- aktivně vzdělává uživatele budovy o životním prostředí
- Podporuje **green image** společnosti užívající budovu