

## Předávací stanice – ThermDes

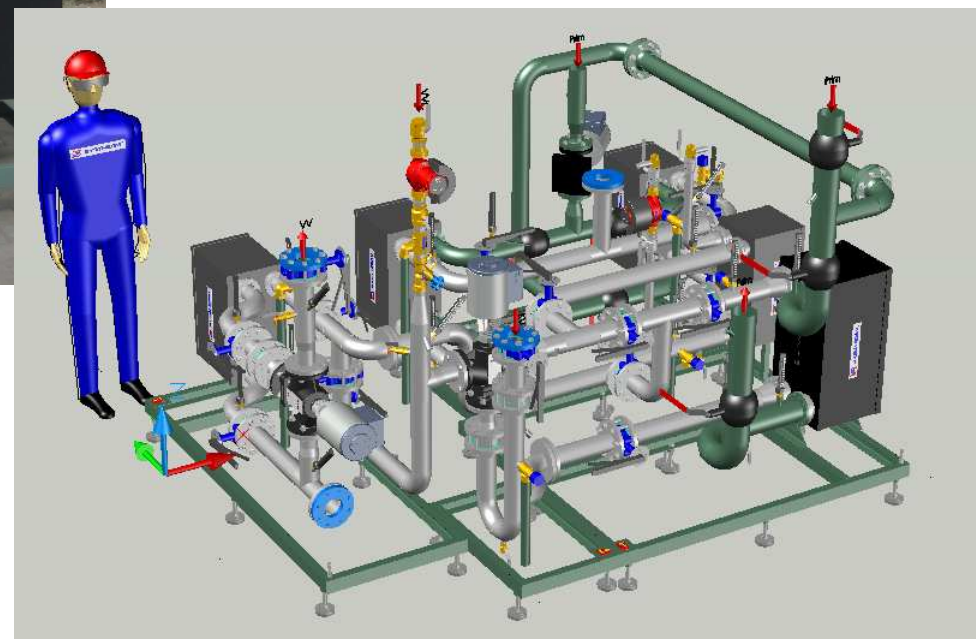
Kontinuální termická dezinfekce



## Skövde Hospital – Švédsko



Výkon 1800 kW  
Zdroj tepla CZT 90°C

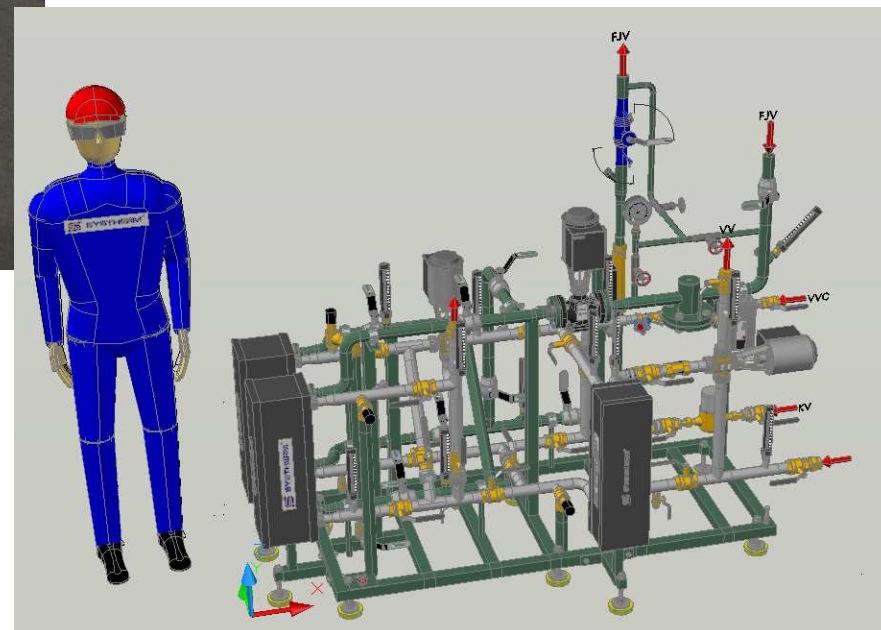


## Uddevalla Sjukhus – Švédsko

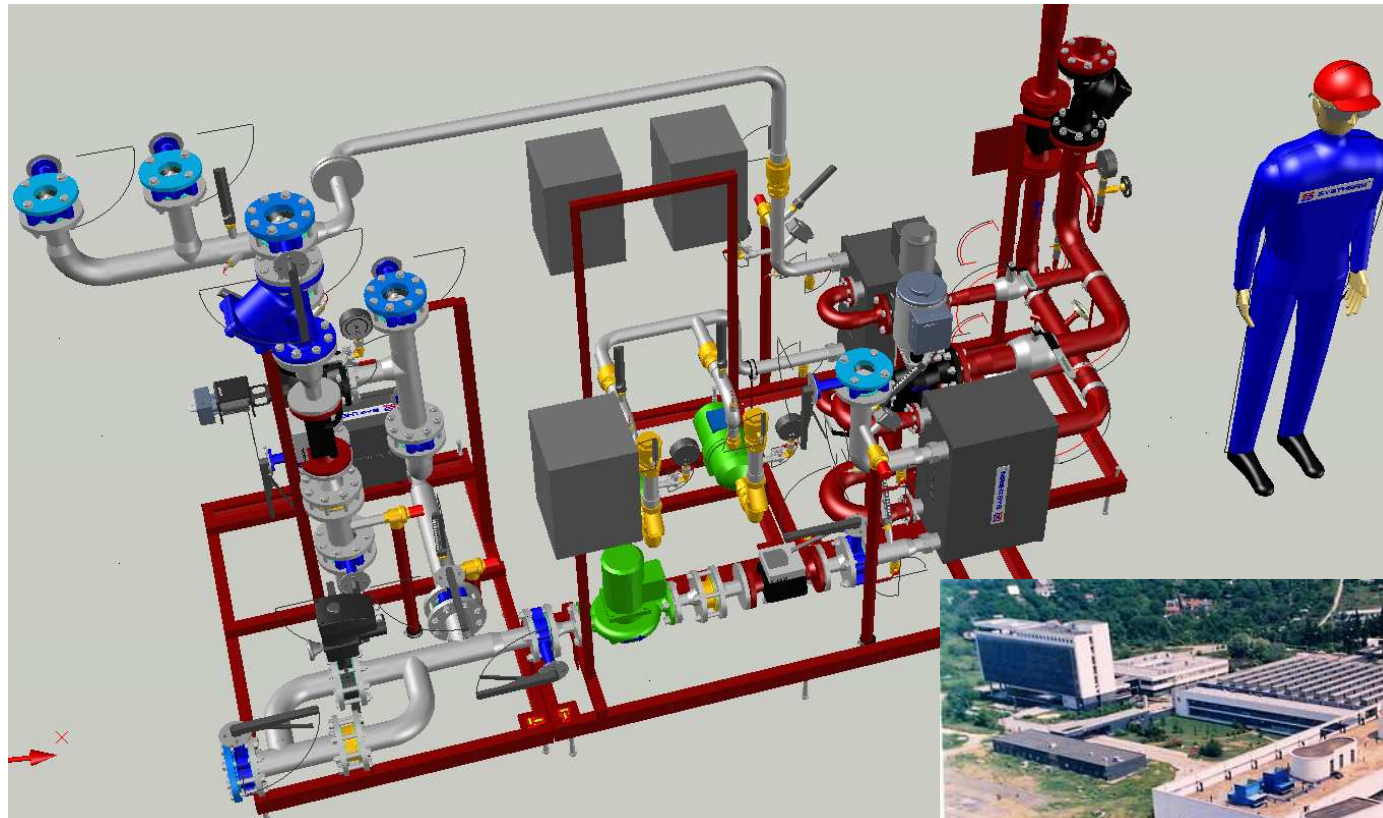


Výkon 170 kW

Zdroj tepla CZT 80°C



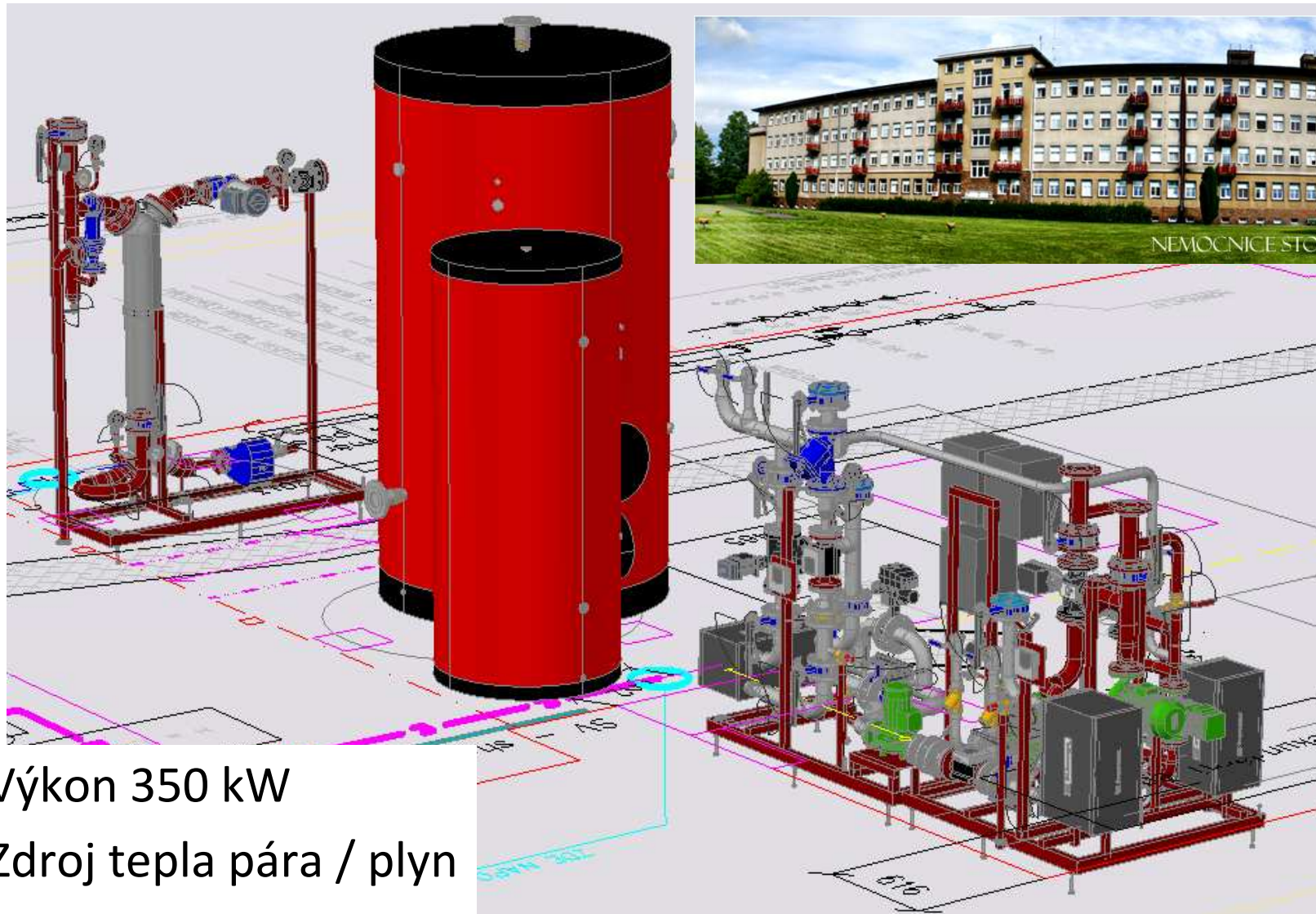
## FN Brno – Česká Republika



Výkon 700 kW  
Zdroj tepla CZT



## Stod – Česká republika



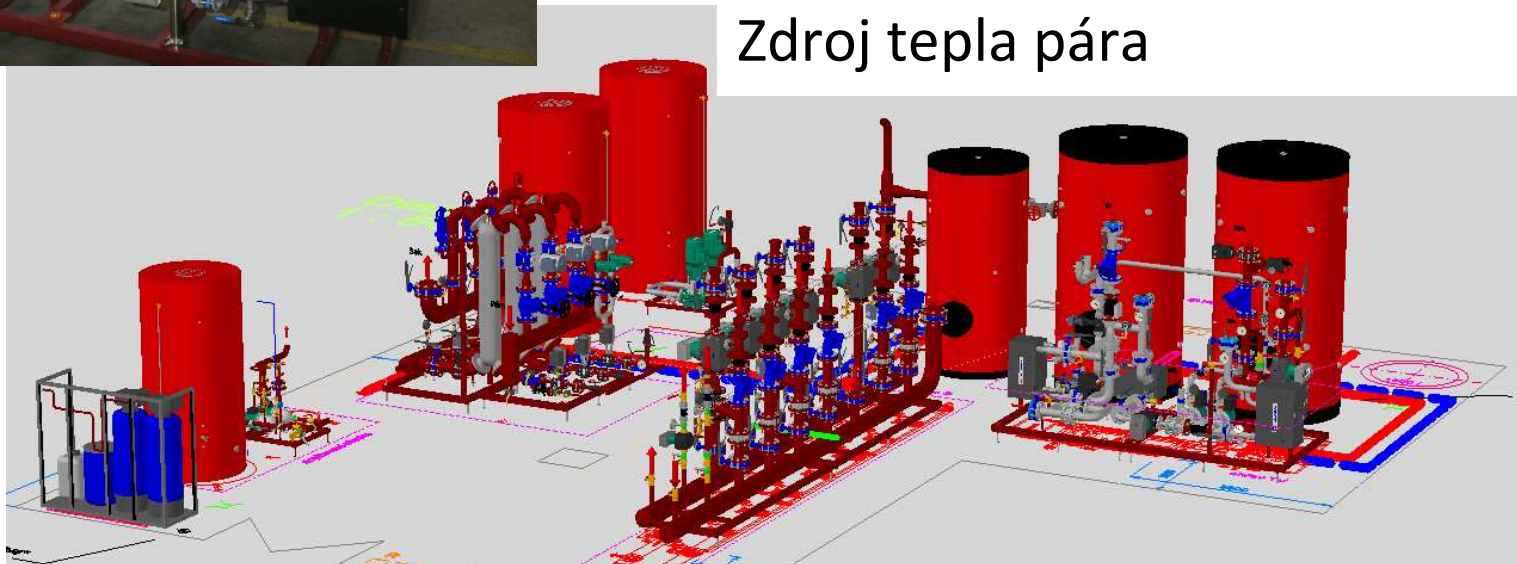
Výkon 350 kW

Zdroj tepla pára / plyn

## Nemocnice Klatovy – Česká Republika



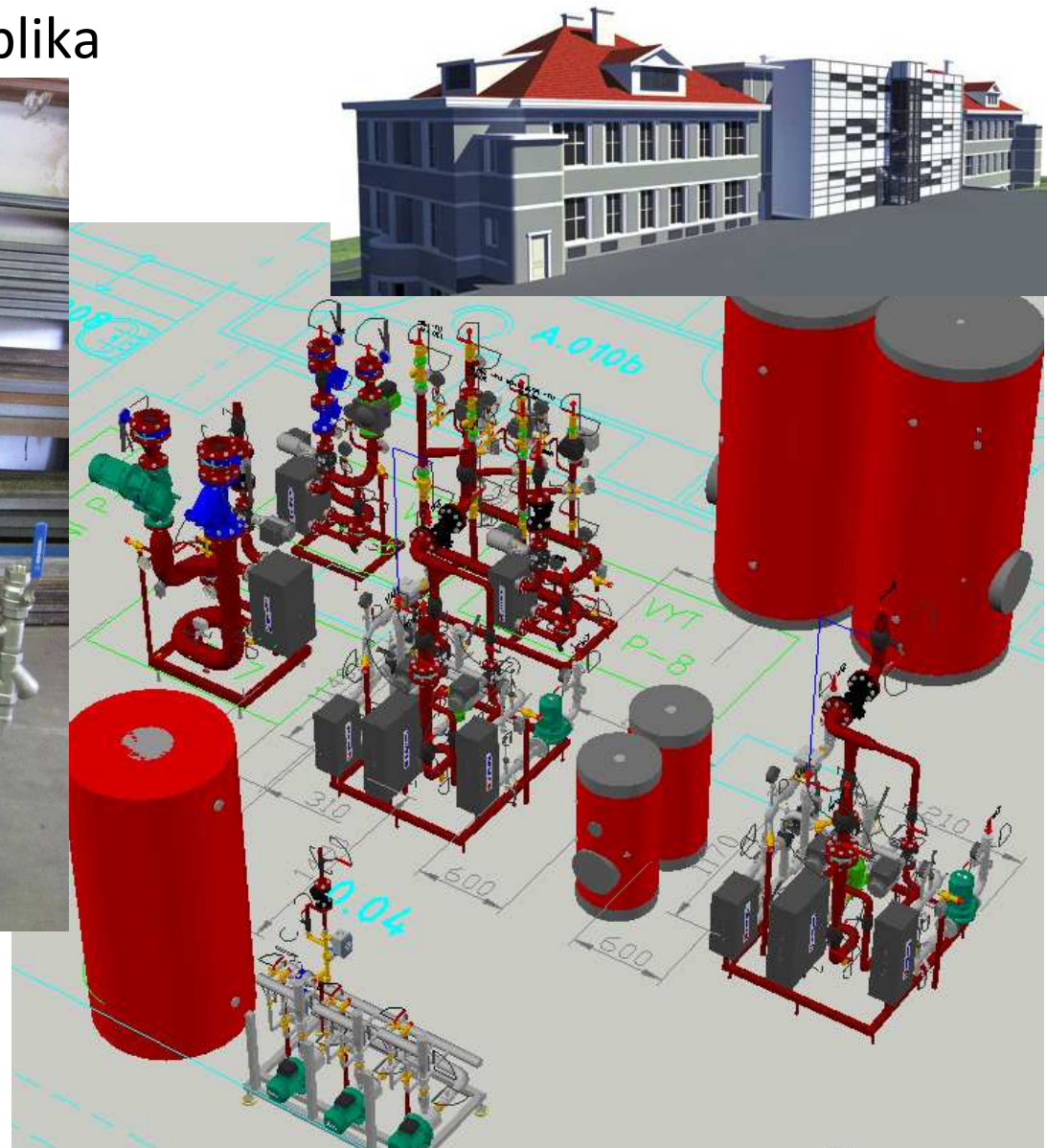
Výkon 350 kW (celkem 2.7MW)  
Zdroj tepla pára



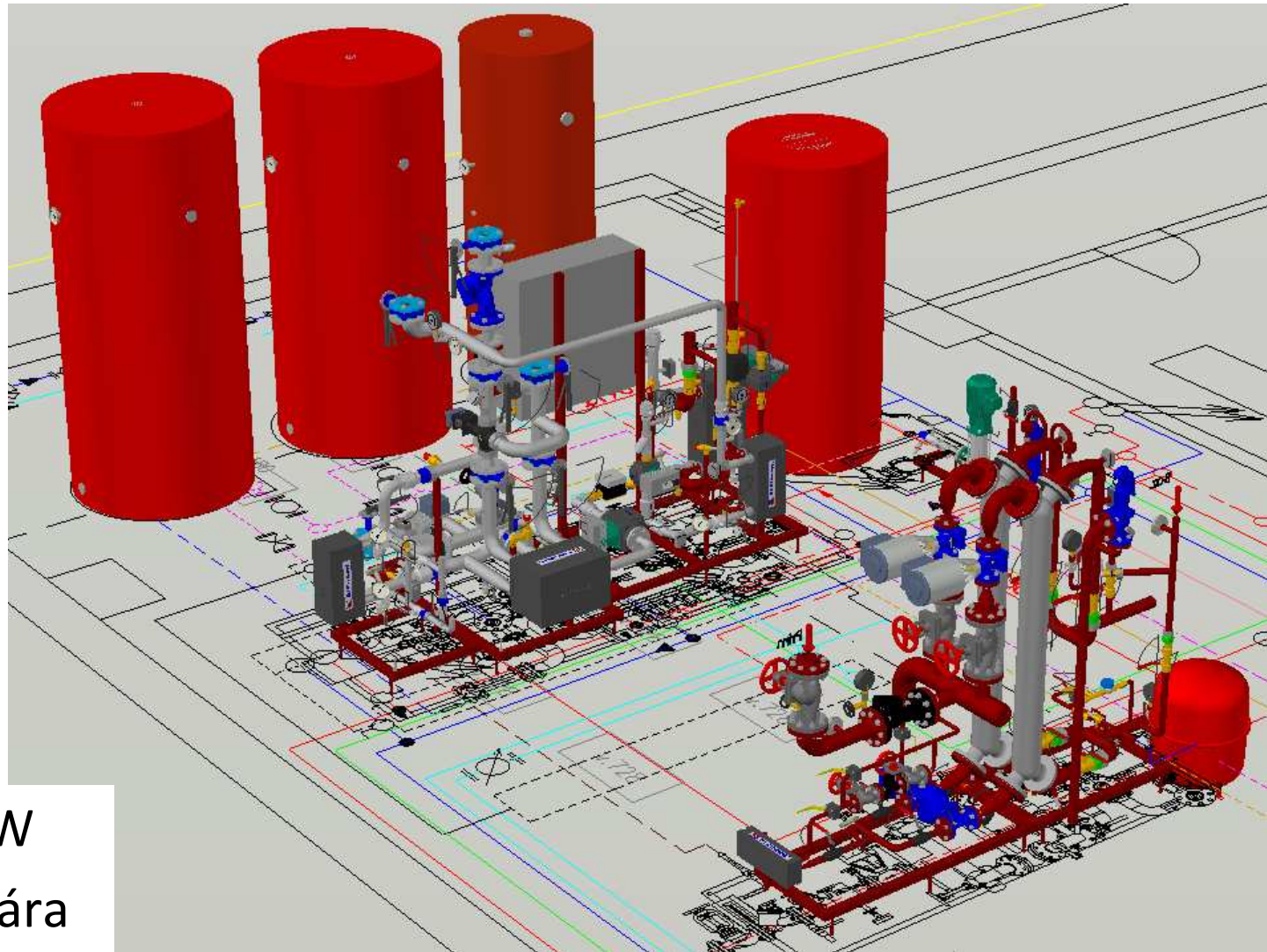
# FN Bulovka – Česká Republika



Výkon 335 kW  
Zdroj tepla CZT



## Městská nemocnice Ostrava Fifejdy – Česká Republika



Výkon 400 kW  
Zdroj tepla pára



## FN Na Homolce – Česká Republika



Výkon 400 kW  
Zdroj tepla pára